

# По стапките на еден филм до едно минато, една судбина

Истражувачки проект  
ОУ Стив Наумов-Битола

**Според  
филмот:  
Годините го  
прават своето.**



Градот наша  
училница

# МОТИВИ



And in a city as old as ours-Bitola  
in the Republic of Macedonia



Whenever I say Berta,  
I remember my mother.



# Од бура на идеи до реализација-чекор по чекор

The whiteboard is densely packed with handwritten mathematical notes and diagrams. Key elements include:

- Top Left:** A printed graph titled "Effect of Increased Sampling" showing a normal distribution curve. Below it, the text "Given all higher saw you → closer to" is written.
- Center:** A diagram labeled "ESTIMATES" with a graph showing a signal fluctuating around a mean line.
- Right Side:** A table with columns labeled "EST. 1", "EST. 2", and "EST. 3". Below it, a formula  $C + uN + bN$  is written, along with a small diagram of a circle with a shaded segment.
- Bottom Left:** A graph showing two overlapping normal distribution curves. Text below it says "show some that about + three sigma when not always".
- Bottom Center:** A grid-like diagram with axes labeled  $x$  and  $y$ . Text around it includes "Change always stays above some threshold".
- Bottom Right:** A graph showing a curve with a peak. Text below it says "P = f(C, I, ...)" and "relation rate".
- Mathematical Formulas:** Various equations are scattered throughout, including  $X \sim N(\mu, \sigma^2)$ ,  $W_i = \frac{1}{N} \sum_{j=1}^N W_j$ ,  $P(A|B) = \frac{P(A \cap B)}{P(B)}$ , and  $E(f(x)) = \int f(x) p(x) dx$ .
- Diagrams:** Several small graphs and diagrams are drawn, including a sine wave, a normal distribution curve, and a grid.

За проектот.....

- Тргнавме од филмот за Бено Русо и Роза Камхи и решивме да одиме и да ги истражиме местата кои се споменати во филмот, да ги снимиме, регистрираме во контекст на нивната современа улога, и функција.
- да го регистрираме течењето на времето, промените.
- Да зборуваме за старите наши сограѓани во разговор со современите.
- Да зборуваме за Битолските евреи
- Да го реконструираме минатото,
- Да зазвучи јазикот на Битолските евреи -Ладино повторно од устите на младите Битолчани.
- Да ги реконструираме обичаите .....

И така стигнавме до кръстопат.....







Дилема: -училишен документарен филм ???

или само истражувачки проект???

И решивме:

- Да направиме база на податоци, од фотографиии видеа,
- Да ги искористиме ресурсите на Центропа ( од видеа, фотографиии, и интервјуа-конкретно поврзани со Бено Русо и Роза Камхи)
- Но и да ја збогатиме училишната страна на Facebook -Кај ми се комшиите
- И сепак решивме со дел од материјалите да направиме и краток документарен филм



## Уште за мотивите (наставничките мотиви)

- Да се создаде едукативна алатка преку која може да се учи.
- Алатка која може се надградува од страна на учениците со нивните сознанија
- Проектот може да интегрира други наставни предмети (Историја, Нашата Татковина, Музичко, Етика, Етика во религиите).
- Го претвора градот во училница, а учениците се мотивирани сами да дојдат до сознанија

# ФАЗИ НА ПРОЕКТОТ

## Подготовка

- Посета на музејот на Холохаустот
- Гледање на филмот „Годините го праваат своето“
- Со помош на Snapshots од филмот; „Годините го прават своето“ ,се означуваат оние места во градот кои се за учениците интересни, или случувања во филмот за кои сакаат да знаат повеќе.
- Учениците ги печатат нивните фотографии и на заеднички состанок направивме план кои места од филмот ќе ги посетиме

Еве каков избор направија.....



Take this building, for instance  
on Ruzveltova 24



And Rosa Kamhi and  
her brothers Mois and Pepo.

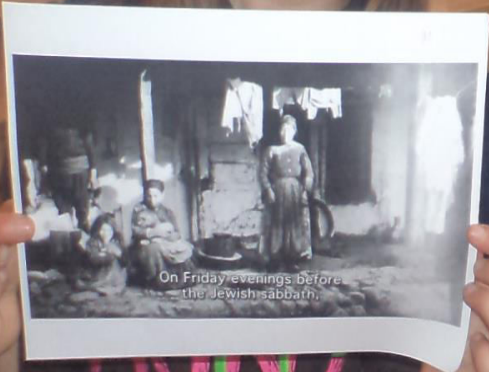




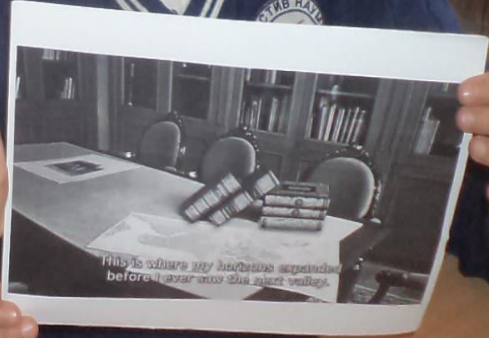
And each of the Jewish quarters  
had its own synagogues.



la Tabane, la Kalaze and Ciflik  
where the poorest Jews lived.

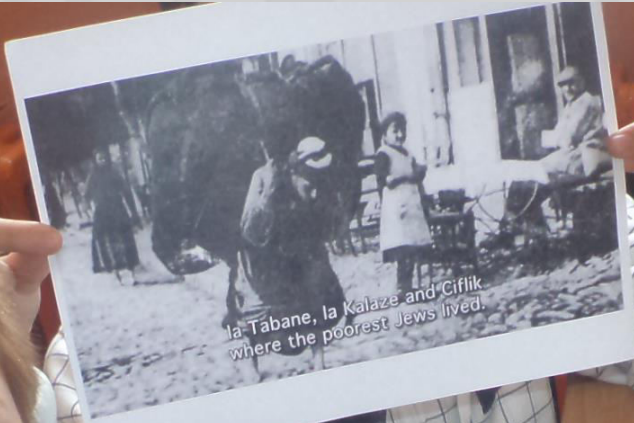


On Friday evenings before the Jewish sabbath.

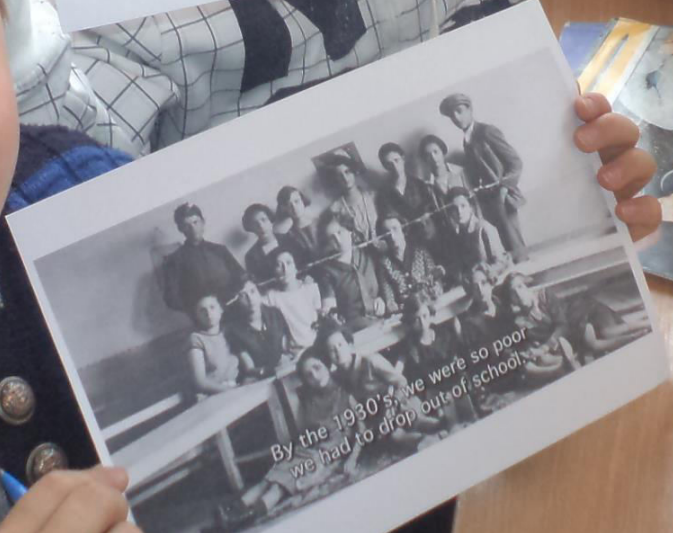


This is where my notebook expanded before I ever saw the first village.





la Tabane, la Kalaze and Ciflik  
where the poorest Jews lived.



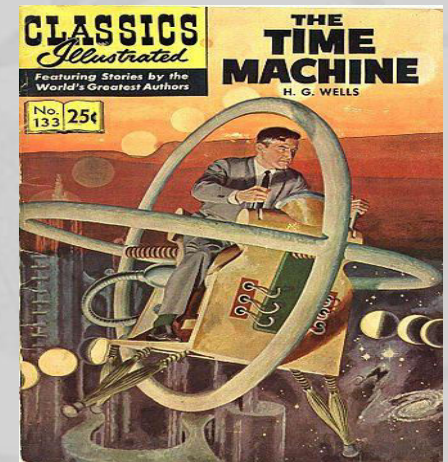
By the 1930's, we were so poor  
we had to drop out of school.





## Фаза 2- Минатото се среќава со сегашноста -Временска машина

Посета на одбраните објекти, нивно фотографирање, споредување на објектите со старите фотографии.

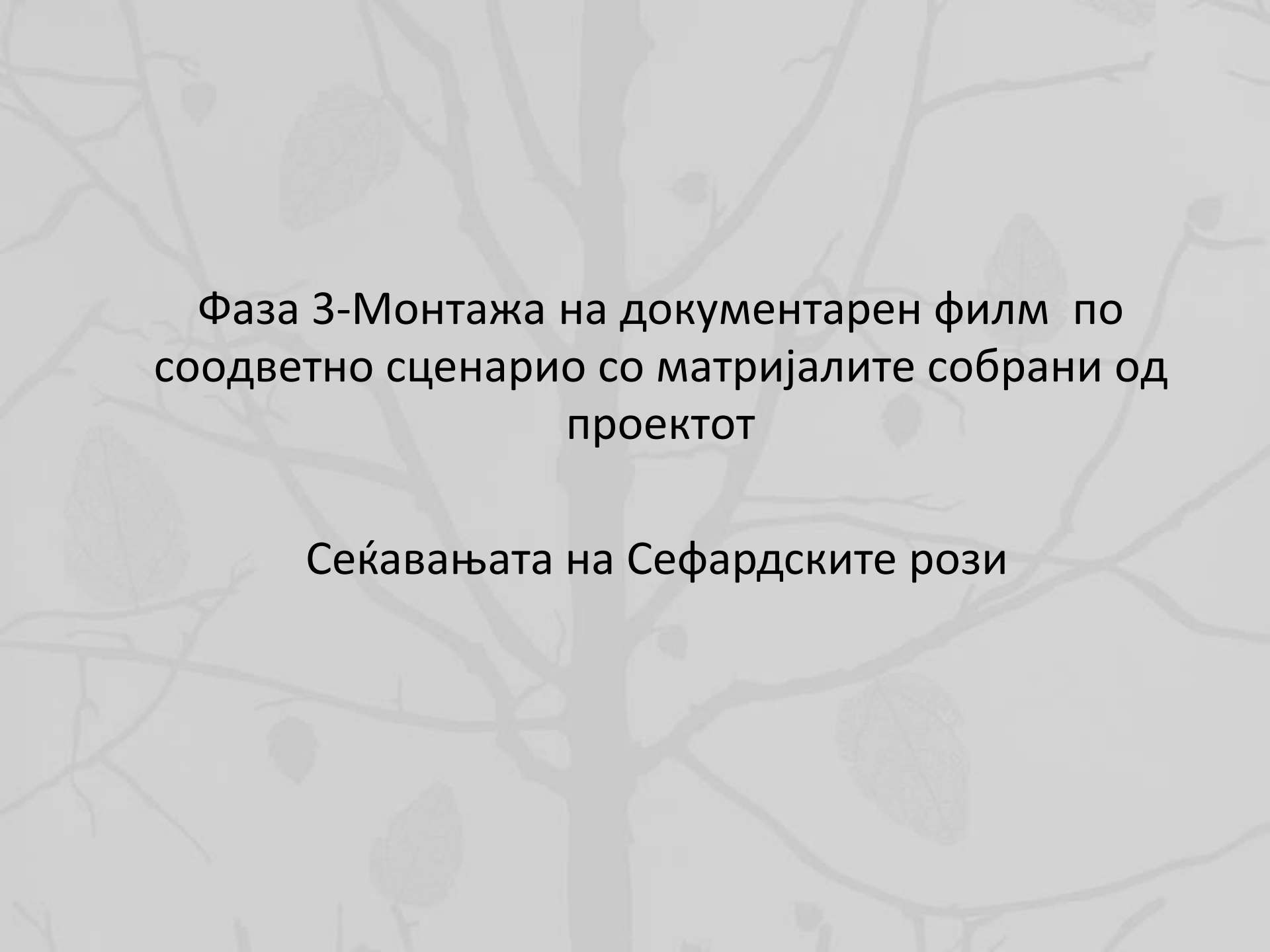


- . Фотографирање на учениците, со  
фотографиите извадени од филмот,  
и од ресурсите на Центропа, пред  
објектите во градот**
- . Читање на историски материјали на  
самото место**
- . Снимање**

## Фаза 3

Се сеќаваме на комшиите преку ладино јазикот.....

- Со помош на пишани материјали и транскрипции од текстови на ладино-(јудео-шпански дијалект на кој зборувале Битолските Евреи)-учениците реконструираат моменти од секојдневието на Битолските Евреи, на пример, изреки и досетки.
- Обичаите на Пасха и Пурим.....
- Ладино музика- училишните хорови и оркестри подготвуваат дела од сефардската музичка традиција
- Па ете како тоа изгледа ( 2 минутни видеа) 1



Фаза 3-Монтажа на документарен филм по  
соодветно сценарио со материјалите собрани од  
проектот

Сеќавањата на Сефардските рози



*That's all Folks!*