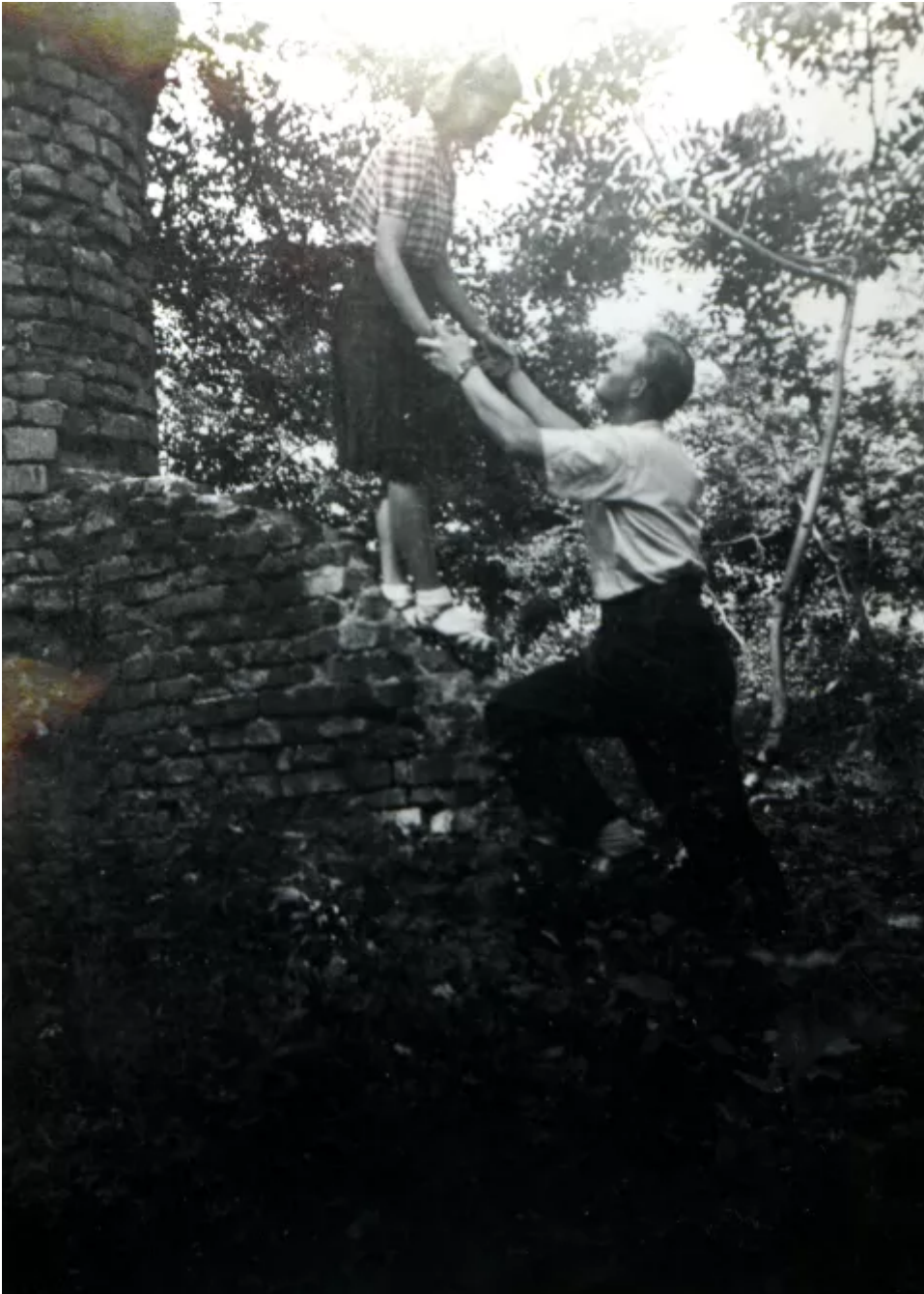


Kornfeld Ferenc És Későbbi Felesége



A kép a dunaszerdahelyi Sárga kastély hátsó kertjében készült egy régi bástya romjánál 1942-ben. A feleségem barátnője, Weiss Lili készítette a képet, épp látogatóban volt náluk. Most Izraelben él. Rózsi barátnője volt, csak névrokonok voltak. Weiss Liliék a Sárga kastély hátsó udvarában laktak.

Amikor megkaptam a "SAS" behívómat, elmentem Rózsiékhoz, ott is elbúcsúztam. A feleségem, akkor még fiatal lány, kikísért az állomásra. Amikor búcsúzkodtam, azt mondtam, hogy én még Rózsiért visszajövök. Az anyósom erre: "Ugyan, Feri, maga bevonul katonának, bejárja a világot, még annyiféle lánnyal találkozik." Erre én: "Fogadom, hogy elveszem a Rózsit feleségül!" Ami aztán később, 1946-ban meg is történt.